



MATERIÁLY & BARVY

→ Konstrukční ocel

Ocel je základním materiálem pro většinu našich výrobků, my ji používáme výlučně chráněnou zinkováním. V kombinaci s nástřikem polyesterového práškového vypalovacího laku se jedná o nejlepší možnou protikorozi ochranu, s násobně vyšší odolností, než u jen lakovaného nebo jen pozinkovaného povrchu. Průzkumy ukázaly, že samovolný vznik koroze je u takto ošetřeného materiálu prakticky vyloučen. Jako finální povrchovou ochranu používáme polyesterový lak v jemně matné struktuře, v libovolném odstínu dle stupnice RAL.

→ Nerezová ocel

Pro ty, kdo požadují ještě větší odolnost a trvanlivost, nabízíme výrobky nebo části výrobků z nerezové oceli. Ze stejného materiálu je veškerý spojovací materiál. Standardně používáme korozivzdornou ocel AISI 304, do oblastí s vyššími nároky AISI 316. Jejich specifické chemické složení způsobuje, že se na vzduchu vytváří na povrchu oceli tzv. pasivní vrstva, která zabraňuje rezivění. Odolávají atmosférické korozi i v průmyslovém ovzduší, odpadním vodám a různým solím. Povrch oceli je upraven kartáčováním (broušením) nebo elektrochemickým leštěním. Tím získávají výrobky nezaměnitelný a vysoce hodnotný vzhled, dlouhou trvanlivost při minimální údržbě.

→ Hliníkové slitiny

Pro některé prvky mobiliáře používáme odlitky, plechy nebo profily z hliníkových slitin. Hlavní výhodou je vysoká odolnost proti korozi bez nutnosti dalšího zpracování povrchu. Absence jakékoliv dodané povrchové vrstvy mimořádně zvyšuje odolnost výrobků proti mechanickému poškození. Povrch je v závislosti na použité technologii zpracování otřeskán abrazivním granulátem, který vytváří charakteristický matný vzhled a zamezuje vytváření koroze na povrchu, výrobky z hliníkových profilů jsou chráněny eloxováním. Materiál si tak zachovává svou charakteristickou hliníkovou barvu. Všechny tyto díly mohou být navíc opatřeny nástřikem práškového polyesterového vypalovacího laku v libovolném odstínu.

→ Dřevo

Dřevo je nepřekonatelný přírodní materiál, který lidstvo používá po celou dobu své historie. Je pružné i pevné,

příjemné na dotek a navíc pěkně a nezaměnitelně stárne. Jeho nasazení v oblasti městského mobiliáře na něj klade ty nejvyšší nároky. Proto všechny dřeviny pečlivě vybíráme, stejně jako jejich povrchovou úpravu. Nejlepší výsledky vykazuje tropické tvrdé dřevo napuštěné olejem nebo v přírodním stavu, jež nemá srovnatelnou konkurenci. Tropické dřevo používáme jen z legální těžby s certifikátem FSC. Evropskými alternativami jsou akát a termodřevo, dodáváme je v přírodním stavu nebo napuštěné olejem.

→ Sklo

Jako střešní krytinu a vertikální výplně přístřešků používáme jeden z nejtradičnějších materiálů v architektuře, tedy minerální sklo. Jeho vlastnosti jsou stále nepřekonatelné, zvláště ve srovnání s běžně dostupnými plasty. Sklo lze obtížně poškrábat, dobře se čistí, nelze je poškodit cigaretou a téměř nestárne. Obavy z křehkosti jsou neopodstatněné, skleněné výplně nelze rozbít bez použití nástroje a vyjímečné síly. Boční, respektive zadní výplň přístřešků je z kaleného skla (omezující riziko zranění při rozbíjení), střešní krytina je tvořena z bezpečnostního skla.

→ Vysokotlaký laminát (HPL)

Jedná se o plošně lisované desky z přírodních vláken a dekorativních laminátů vyrobených z melaminu nebo z tvrzených syntetických pryskyřic. Kompozit se skládá ze 60 % z papíru a 40 % z pryskyřic. K dispozici je široká nabídka plnobarevných odstínů nebo hotových dekorů, technologií digitálního tisku je možno desky opatřit libovolným grafickým motivem. Desky jsou odolné proti mechanickému poškození, mrazu, žáru, mokrú i vodní páře a neoxidují. Pro svoji odolnost, trvanlivost a další užité vlastnosti jsou hojně využívány v architektuře.

→ Resysta

Jedná se o extrémně trvanlivý, slunci, dešti, mrazu a slané vodě odolný materiál skládající se z 60 % rýžových slupek, 22 % soli a 18 % minerálního oleje, velmi připomíná dřevo, ale odstraňuje většinu jeho nedostatků. Nevyžaduje téměř žádnou údržbu, odolná vůči škůdcům a plísním a nepraská. Na rozdíl od ostatních kompozitních materiálů vypadá skvěle a jeho povrch je příjemný na dotyk. Resysta už teď

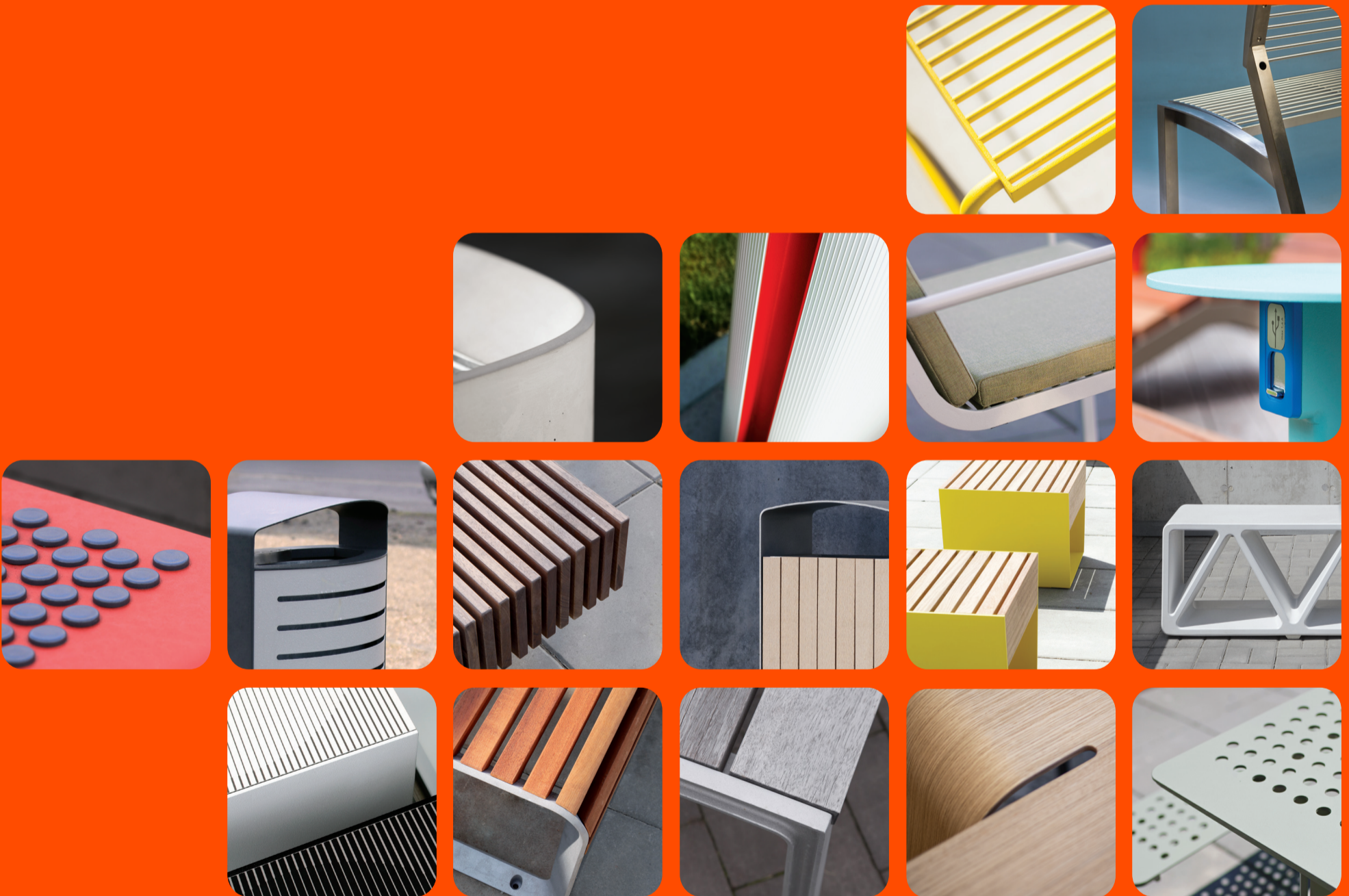
splňuje většinu budoucích požadavků na ekologickou udržitelnost materiálu, je recyklovatelná a plně recyklovatelná. Pro vybrané prvky městského mobiliáře používáme duté profily, které mohou být podle potřeby zpevněny vloženými ocelovými profily.

→ Beton vysokohodnotný (HPC)

Vysokohodnotný beton (high performance concrete – HPC) se vyznačuje vysokou pevností v tlaku, vysokou životností a má vyšší modul pružnosti, což zvyšuje stabilitu betonu. Uplatňuje se především tam, kde je potřeba snížit hmotnost, odstranit vnitřní ocelové výztuže nebo dosáhnout vyšší životnosti betonu v agresivním prostředí. Životnost je reálně predikována až na 200 let, spolu se snížením objemu a hmotnosti má příznivý vliv na trvale udržitelné životní prostředí – menší nároky na podklad či základy pod betonovým mobiliářem, nižší náklady na transport a manipulaci s rozměrnými betonovými odlitky.

→ Beton vysokopevnostní (HSC)

Pro specifický tenkostěnný betonový mobiliář používáme vysokopevnostní beton. Ten je tvořen jemnou směsí kameňiva, cementu, mikrosiliky, vody a dalších složek. Na rozdíl od tradičních betonů vysokopevnostní směsi obsahují polymerní vlákna, zvyšující ohybovou pevnost a pevnost v tlaku. Dalšími výhodami těchto směsí je výborná zatékavost, minimální segregace, zvýšená odolnost, hladký povrch s žádným nebo minimálním výskytem drobných bublin a částečná ohebnost. Směs vysokopevnostního betonu, kterou používáme, dosahuje dle provedených laboratorních zkoušek pevnost v tlaku 100Mpa.



STANDARD MMCITÉ

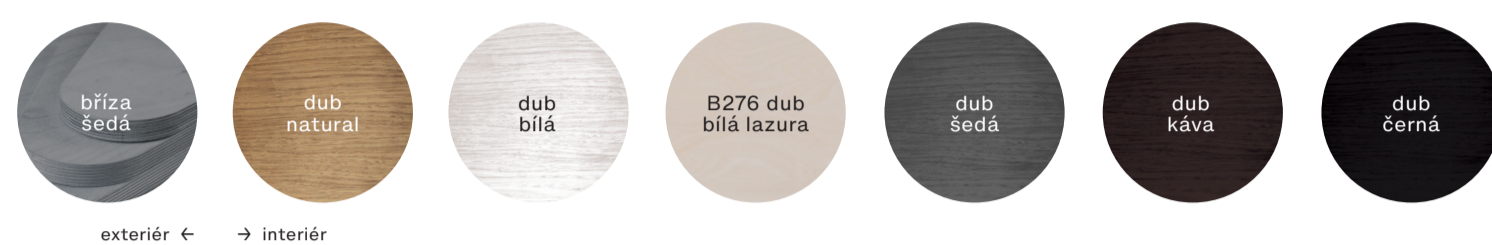
základní materiály



druhy dřev



překližka



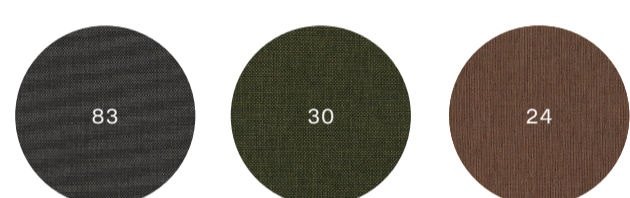
kompozitní materiály



citěpin



standardní barevné odstíny pro textilní polstrování



standardní barevné odstíny nátěrů pro ocelovou konstrukci



* metalické barvy (RAL 9006, RAL 9007, DB 703)

barevné kombinace dvou odstínů nátěrů pro ocelovou konstrukci



* metalické barvy (RAL 9006, RAL 9007)

standardní barevné odstíny pro sítotisk



* metalické barvy (RAL 9006, RAL 9007)

Reprodukováné barevné odstíny se mohou lišit od reálných barev. Za účelem ověření přesné barevnosti se obraťte, prosím, na obchodní zástupce mmcité. HPL v dalších barvách na vyžádání u mmcité.